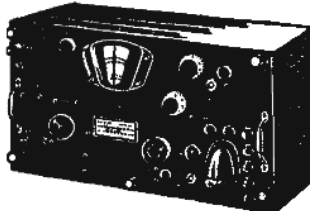


RECEPTEUR DE TRAFIC BC 312

Couvre de 1 500 Kc/s à 18 Mc/s en 6 gammes, 10 tubes :
1° HF 6K7 ;
2° HF 6K7.



Oscillatrice 6C5. Déteçtrice 6L7 - 1° MF 6K7 - 2° MF 6K7. Déteçtrice AVC BF 6R7 - BFO 6C5 - BF 6F6 valve SW4GT. BFO.

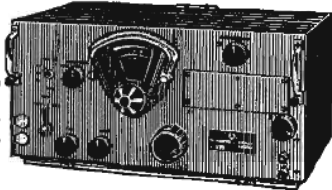
Alimentation secteur 110/220 V incorporée. LIVRE EN PARFAIT ETAT DE MARCHÉ ET DE PRESENTATION. PRIX NET DE TOUTES REMISES **450,00**

Avec alimentation par batterie 12 volts **400,00**

RECEPTEUR BC 348

6 GAMMES

1 : 200 à 500 Kcs - 2 : 1,5 à 3,5 Mcs - 3 : 3,5 à 6 Mcs - 4 : 6 à 9,5 Mcs - 5 : 9,5 à 13,5 Mcs - 6 : 13,5 à 18 Mcs. 2 HF - 3 MF sur 915 Kcs - BFO - Filtre à quartz.

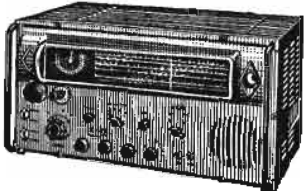


PRIX, avec alimentation 24 V continu incorporée **400,00**
Avec son alimentation secteur 110/220 V. PRIX **450,00**

RECEPTEUR RR 36 A

Version moderne des anciens RU 93 et 95 -

Gammes 1 : 1,6 à 3,8 Mcs - 2 : 3,5 à 7,5 Mcs - 3 : 7 à 16,6 Mcs - 4 : 16 à 25,5 Mcs - H.F. :



R219 - Mélange : 6E8 - Oscillatrice 6J5 - 2MF : 6E8, 6H8 - Détection et BF : 6H8 - Finaux : 6M6 - BFO : 6E8 - Valve : 5Y3 - Indicateur : EM34 - Stabilisateur HT : 2 x 4687 - Limitateur : 6H6. Alimentation 110/220 V • HP de 12 cm incorporé • Filtre à quartz sur 472 Kcs • Sensibilité en AI > à 1 mV. PRIX **700 F**

RECEPTEUR BC 603

Couvre : de 20 à 28 Mcs 3 x 6AC7 - 6C5 - 2 x 12SG7 - 6H6 - 2 x 6SL7 - 6V6.

Réception par 10 fréquences pré-régulées ou par accord continu.

Alimentation commutatrice 12 volts.

Fourni avec le schéma.

PRIX **110 F**



EMETTEURS

BC 457 de 4 à 5,3 Mcs PRIX : **35 F**

BC 458 de 5,3 à 7 Mcs PRIX : **50 F**

BC 459 de 7 à 9,1 Mcs PRIX : **60 F**

MODULATEUR BC 456 avec sa commutatrice PRIX : **35 F**



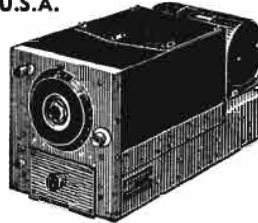
RACK FT 226 pour 2 émetteurs : **15 F**
RACK FT 220 pour 3 récepteurs : **25 F**

BOITE DE COMMANDE BC 450 pour 3 récepteurs. PRIX **15 F**
BOITE DE COMMANDE BC 451 pour 1 émetteur. PRIX **10 F**
BOITE D'ANTENNE BC 442 avec relais émission réception et ampèremètre HF de 10 A **35 F**

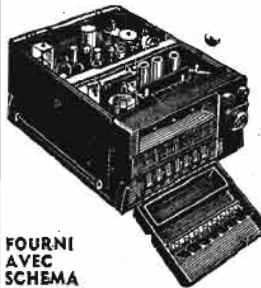
Pour ces émetteurs et récepteurs nous avons les prises de raccordement qui vont sur les racks. La pièce **5 F**

COMMANDS SETS U.S.A. (SCR 274 N)

★ RECEPTEURS BC 455 de 6 à 9,1 Mcs PRIX : **70 F**
BC 454 de 3 à 6 Mcs PRIX : **70 F**
Tous ces récepteurs sont livrés en excellent état avec leur commutatrice en 24 V + le jeu de tubes.



POSTE RECEPTEUR ARC 3



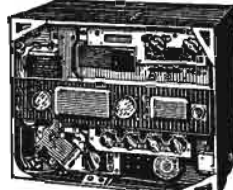
FOURNI AVEC SCHEMA

couvre de 100 à 156 Mcs
8 FREQUENCES PREREGULEES
par quartz
17 TUBES
HF = 6AK5
Mélange : 9 001
3 étages MF = 12SG7 - Détection 12H6 - BF = 12SN7 12SL7 - 12A6 - Générateur harmonique : 9 002 + 5 x 6AK5. Poids : 10 kg
PRIX **100,00**

EMETTEUR-RECEPTEUR

Ensemble SCR 522

Comprenant l'émetteur BC 625 - Le récepteur BC 624 - Gammes de 100 à 156 Mcs



COMPLET EN BON ETAT AVEC TUBES : **200,00**

POUR CE POSTE, nous avons les pièces détachées suivantes :

Le transfo de modulation (Emetteur) **15,00**
Le transfo de liaison (Emetteur) **10,00**
Le self n° 126 (Emetteur) **10,00**
LE RECEPTEUR 624, COMPLET, avec ses tubes, PRIX **100,00**
L'ALIMENTATION secteur 110/220 V pour le SCR 522. PRIX **300,00**

Ensemble

EMISSION RECEPTION

Type RR-SP-2B pour AERO-CLUBS

ou tout autre genre de trafic
Secteurs 110/220 V 50 p/s

Gamme couverte 100 à 156 Mcs

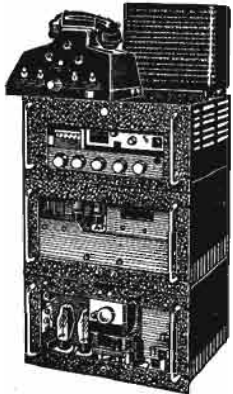
par quartz
Puissance antenne 15 W

Livré en 3 coffrets

Récepteur-Emetteur

Alimentation de l'émetteur. Coffret de commande à distance.

H.-P. pour récepteur.
Notice technique et prix sur demande



EMETTEUR-RECEPTEUR PORTATIF

TYPE : TRPPIB - 4 FREQUENCES PREREGULEES de 37 à 40 Mcs pilotées par quartz - 12 Tubes : 7 x 1A4, 4 x 1T4, 1 x 3A4 - Alimentation par pile incorporée, type PS14 - 105 et 1,5 V.
MATERIEL FOURNI AVEC L'APPAREIL :

• 1 combiné H33-PT
• 1 antenne AN2B
• 1 sacochette en toile avec bretelle et ceinture.
• Puissance sortie émission 250 Mv • Pds : 5 kg.
APPAREIL A L'ETAT DE NEUF livré complet sans quartz ni pile. PRIX **250,00**



Nous avons également pour ces appareils l'ensemble de contrôle et de réglage

LP2B - PRIX : **150 F**

APPAREILS DE MESURE A ENCASTRER CADRE MOBILE POUR COURANT CONTINU



Légende
A : Sensibilité.
B : Ø en mm.
C : Ø encastrement.
F : Ø format :
● rond.
■ carré.



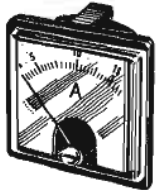
| A | F | B | C | Prix | Observ. |
|--------|---|----|----|------|---------|
| 25 µA | ■ | 60 | 58 | 58 F | Normal |
| 25 µA | ■ | 60 | 58 | 46 F | 0 cent. |
| 50 µA | ■ | 60 | 58 | 45 F | > |
| 50 µA | ■ | 60 | 58 | 49 F | Normal |
| 100 µA | ■ | 60 | 58 | 47 F | > |
| 100 µA | ■ | 60 | 58 | 43 F | 0 cent. |
| 500 µA | ■ | 60 | 38 | 32 F | Normal |
| 1 MA | ■ | 60 | 58 | 30 F | > |
| 1 MA | ■ | 66 | 53 | 25 F | > |
| 1 MA | ■ | 76 | 70 | 30 F | > |
| 100 MA | ■ | 60 | 58 | 43 F | 0 cent. |
| 2 A | ■ | 88 | 71 | 18 F | Normal |

APPAREILS A ENCASTRER PRIX EXCEPTIONNELS

Dimensions : 95 x 95 mm.
Diam. d'encastrement : 85 mm.

VISIBILITE TOTALE
5 TYPES DISPONIBLES :
A : électromagnétique, continu et altern., 20 ampères.
B : continu et altern. 15 amp.
C : continu et altern. 150 V gradués de 0 à 75 KV.
E : à cadre mobile pour courant continu - zéro central 500 - 0 - 500 millivolts.

PRIX UNITAIRE **20 F**



APPAREIL A ENCASTRER A CADRE MOBILE

Grande déviation : 280° - Dimensions : 120 x 120 mm - Encastrement : 100 x 100 mm.



DISPONIBLE

G : 1 A continu. Prix .. **25,00**
H : 5 MA continu. Prix .. **35,00**

AMPLIFICATEUR Type AM 89



275 x 250 x 160 mm

2 ENTREES : 1 en haute impédance, 1 en 600 Ω.
SORTIE en 2,5 Ω sur HP de 17 cm Vega (incorporé) - Tubes utilisés : 6BA6 - 6AQ5 - 5W4 - Puissance de sortie : 3 WATTS REELS - Alimentation secteur 110/220 V - Présentation en alu moulé givré noir. Matériel de premier choix, à l'état de neuf. Prix **80 F**

COMBINES TELEPHONIQUES A PASTILLE AUTO-GENERATRICE

FONCTIONNE SANS PILES avec 2 combinés et une ligne de 2 fils vous faites une installation téléphonique Utilisations possibles : appartement, magasins, chantiers, ateliers, installation d'antennes télé.



LA PAIRE **75,00**

PIECE **38,00**
La pastille de ce combiné est auto-génératrice et peut servir de micro ou d'écouteur, 70 Ω.
La pastille seule, pièce **15,00**



N'A PAS DE CATALOGUE (Voyez nos publicités antérieures)

17, rue des Fossés-Saint-Marcel
PARIS (5^e) - POR. 24-66

EXPEDITION : Mandat ou chèque à la commande

ou contre remboursement - Port en sus

Métra Gobelins - Saint-Marcel
PAS D'ENVOI EN DESSOUS DE 20 F
C.C.P. 11803-09 PARIS